



台湾ビンフォン機械 有限公司

シャフト / ギア 製品ラインナップ

高性能&高品質の製品を
お客様にお届けいたします



ODM OEM
受注委託専門

HEART
OF DRIVE

ABOUT BINGFENG

台湾で作り続けて

25
年

台湾をはじめ、アメリカや
日本企業等と提携し、
弊社の製品をお届けしています



弊社は2004年11月に設立されました。

台湾の第二の都市、台中市霧峰区(台北から新幹線でおよそ50分)に位置します。

創業当時ATVバギーのリアアスクル・シャフトの製造からスタートしました。

現在、弊社の高精度設備と厳しい検査基準。優秀なスタッフの技術の向上により、
国内外のお客様から高く評価いただいております



熟練した技術と 厳しい審査

ISO9001 国際品質認証を取得

2000 台中市烏日区に「春威企業社」を設立。資本金200,000台湾ドル

2004 台湾ピンフォン機械有限公司に変更

2005 ISO9001 国際品質認証を取得

2013 工場を新設、2,500㎡

2014 テスラのサプライチェーンに参加。自動化設備を導入。

2015 正式にヨーロッパ、アメリカへ製品の販売を開始

2016 第二工場を新設

2020 資本金は5,000,000台湾ドル 総従業員数 40名

2023 台湾の電機メーカーTECOのサプライチェーンに参加

秉豐機械有限公司

PRECISION COMPONENTS THAT SUPPORT GLOBAL INDUSTRIES

世界にはばたく



台湾ビンフォンの シャフト/ギア製品



ギアボックスシャフト

用途
自動車

材質
SCM440

サイズ参考
Ø100 x 544素材



特大 ウォームシャフト

用途
船舵

材質
8620/SNCM220
ニッケルクロムモリブデン合金鋼

生産サイズ範囲
Ø85 x 545 素材



ベベルギア

ギア研削レベル0

用途
船舶

材質
8620/SNCM220
ニッケルクロム
モリブデン合金鋼



偏芯軸

高周波

用途
農業機械



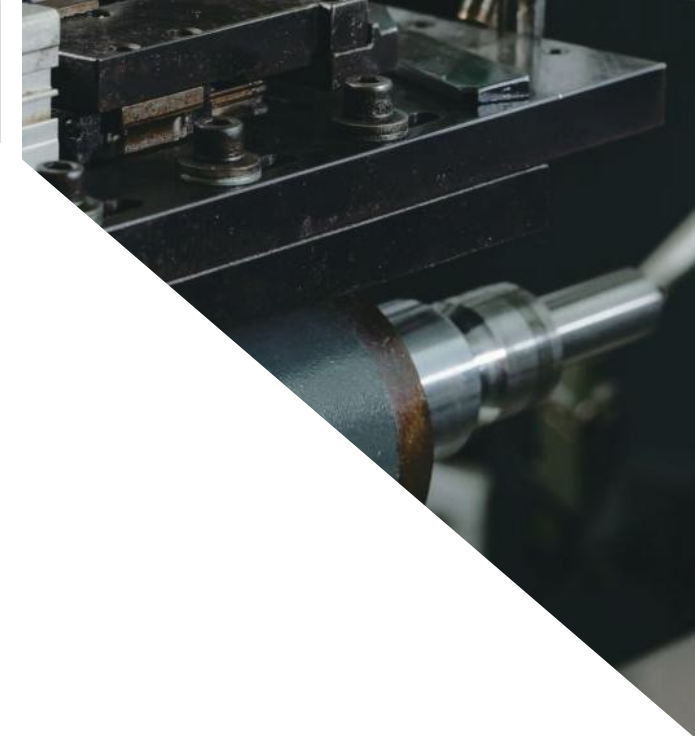
大型 ウォームシャフト

用途
船舶 ラダー

材質
8620/SNCM220
ニッケルクロムモリブデン合金鋼

生産サイズ範囲
Ø50 x 378 素材





油圧ジョイント

研磨による真円度(μm)

用途
油圧ブースター

材質
8620/SNCM220
ニッケルクロム
モリブデン合金鋼

生産サイズ範囲
 $\text{Ø}20 \times 53$ 素材



中型 ウォームシャフト

用途
船舶 ラダー

材質
8620/SNCM220
ニッケルクロムモリブデン合金鋼

生産サイズ範囲
 $\text{Ø}46 \times 261$ 素材



トランスミッションギア & シャフトコア

用途
船舶 ラダー

材質
8620/SNCM220
ニッケルクロムモリブデン合金鋼



小型 ウォームシャフト

用途
農業機械

材質
8620/SNCM220
ニッケルクロムモリブデン合金鋼



ADVANCING TECHNOLOGY, ELEVATING COMPETITIVENESS

ベベルギア/ 偏芯軸などの製品



台湾ビンフォン製品は日本やアメリカ大手企業に採用されております



バランスウェイト

偏芯

用途
農業機械
材質
S45C 中炭素鋼
サイズ参考
Ø82 x 79 素材



ダブル偏芯軸

用途
生ゴミ処理機
材質
S45C 中炭素鋼
サイズ参考
Ø32 x 89 素材



ベベルギア&ギアプレート

鍛造ギア

用途
農業機械&バギー
材質
SCM420H



ベベルギア&ギアプレート

鍛造ギア

用途
農業機械&バギー
材質
SCM420H





接続シャフト

用途
モビリティ車両

材質
S45C 中炭素鋼



ドライブシャフト

用途
電動アシスト車

材質
S45C 中炭素鋼



自在ジョイント

用途
農業機械&バギー

材質
SCM415H



ショックアブソーバー 偏芯軸部品

偏芯

用途
車両用
ショックアブソーバー

材質
SCM415H



特殊形状部品

削り出し

用途
船舶
材質
SCM420H



ADDITIONAL SPECIALTY MATERIALS

スピンドル シリンダ/エンジンなど



スピンドル 175

用途
フライス盤スピンドル

材質
8620/SNCM220
ニッケルクロムモリブデン合金鋼

サイズ参考
Ø42 x 298 素材



スピンドル 140

用途
電動角ノミ

材質
8620/SNCM220
ニッケルクロムモリブデン合金鋼

サイズ参考
Ø42 x 250 素材



スピンドル 116

用途
丸ノコ

材質
8620/SNCM220
ニッケルクロムモリブデン合金鋼

サイズ参考
Ø42 x 239 素材



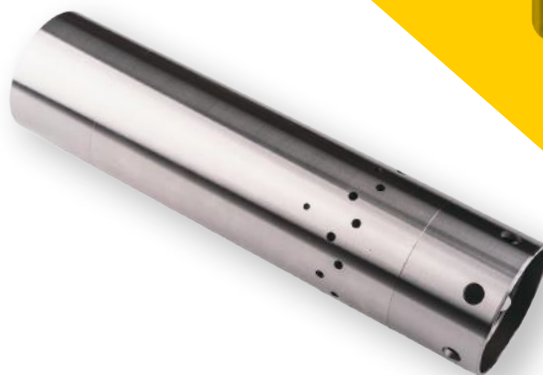


油圧シリンダ

用途
建設機械

材質
SCM440

サイズ参考
Ø75 x 291 素材



遊星ギヤボックス 内歯車

螺旋歯車DIN7級

用途
オートメーション機器

材質
SCM440



ロータリーエンジン

内歯加工

用途
ロータリーエンジン

材質
鋳鉄



遊星ギヤボックス 内歯車

螺旋歯車DIN7級

用途
オートメーション機器

材質
SCM440



ADDITIONAL SPECIALTY MATERIALS

その他の製品



台湾ビンフオンは
さまざまなニーズにお答えできます

マテリアルや形状、用途等、対応可能です。
ぜひお問い合わせください。



モーターシャフト

用途
電動バス用モーター

材質
SCM440

サイズ参考
Ø100 x 544素材



差動装置ユニット

用途
バギー

材質
ダクタイル鋳鉄FCD500-7
内部ギア: 低炭素合金構造鋼SCM415H





医療機器

用途

歯科スケーラー用ドリルハンドル

材質

青銅HBSC2(CAC302)



ステアリングギア

用途

大型車両用ステアリングギア

材質

本体:ダクタイル鋳鉄FCD500-7



ADDITIONAL SPECIALTY MATERIALS

その他の製品



台湾ビンフオンは
さまざまなニーズにお答えできます

マテリアルや形状、用途等、対応可能です。
ぜひお問い合わせください。



クラッチギア

用途
クラッチ

材質
SCM415H

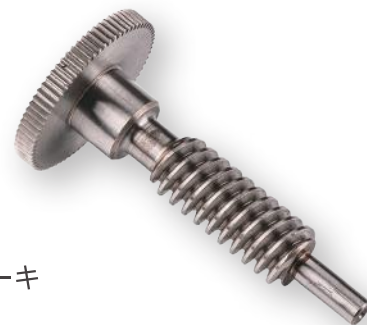


ウォーム軸

ウォーム研削

用途
ミキサー/ハンドブレーキ

材質
8620/SNCM220
ニッケルクロムモリブデン合金鋼



ウォームギア

用途
コンベヤーベルト
エレベーター/クレーン

材質
リン青銅



ギアプレート

用途
輸送車両

材質
SCM415H





小型ヘリカルギア

小型歯研DIN4級

用途
小型減速機

材質
SCM415H



小型ヘリカルギア

小型歯研DIN4級

用途
小型減速機

材質
SCM415H



アイドルギア

小型歯研DIN4級

用途
バイク

材質
SCM415H



ピニオンシャフト

小型歯研DIN4級

用途
油圧ポンプ

材質
SCM415H



ギアシャフト

高ねじれ角加工

用途
農業機械、バギー

材質
SCM440



HIGH-PRECISION MANUFACTURING CRAFTING ULTIMATE QUALITY

高精度、高品質製品を ご提供いたします

主な製造品目は、自動車部品 シャフト 転造ギア など

材料の手配から完成品までの一貫した加工サービスを提供します。

旋盤設備 CNC LATHE MACHINES

旋盤	メーカー名	最大加工外径	X軸ストローク	Z軸ストローク	台数
Vturn-20	台中精機	Ø230	115+20	600	11
Vturn-26	台中精機	Ø380	190+50	610	5
Vturn-26	台中精機	Ø380	190+50	1090	7
Vturn-NP16/NP20	台中精機	Ø260	20+130	250	1

単位:mm



マシニングセンター MACHINING CENTER

フライス盤	メーカー名	X軸ストローク	Y軸ストローク	Z軸ストローク	台数
VMP-40A	FEELER	1020	505	520	1
VB-610A	FEELER	1100	610	610	1
VMX-1020	FEELER	1020	635	520	2
VMP-30A	FEELER	760	510	420	6
VMX-760	FEELER	760	510	420	1

単位:mm

転造盤 THREAD ROLLING MACHINE

転造盤	メーカー名	最大加工モジュール	歯刀圧力角範囲	最大加工外径	台数
WT800XL	WEI TAI 機械	1.25	20~45°	Ø36	1
WT1225X	WEI TAI 機械	1.75	20~45°	Ø60	1

単位:mm

その他 BROACHING & STRAIGHTENING MACHINES

ブローチ盤	ブローチング5トン	ブローチングストローク 1000
矯正 プレス	ワークピースの長さ 60~4000	ロッド径 3~30

単位:mm



HIGH-PRECISION INSPECTION FOR UNCOMPROMISING QUALITY

台湾ビンフォンでは、製品の品質向上のため
主にZEISS社やMitutoyo社、KEYENCE社等の
測定機器を使用しております

- ドイツ製カルツァイス三次元測定機
- 日本KEYENCEの高性能測定装置
- プロジェクター、高さゲージなど

測定機器 MEASURING EQUIPMENT

測定機器	型番	メーカー
三次元座標測定機	CONTURA G2	ZEISS
高精度高さ測定機	LH-600	Mitutoyo
ワンショット3D形状測定機	VR-6200	KEYENCE
画像寸法測定器	IM-8030	KEYENCE
2.5D光学イメージ測定器	JMT3020	JMT
測定投影機	PH-3500	Mitutoyo
ロックウェル硬さ試験機	ATK-600	Mitutoyo
小型表面粗さ測定機	SJ-210	Mitutoyo
外径マイクロメータ	0~300mm	Mitutoyo
3点内径	6~225mm	Mitutoyo
ノギス	0~1000mm	Mitutoyo
センターランアウト計	0~1000mm	-
社内カード規則	10~100mm	Kroepelin
3線ゲージ	-	-
リングゲージ	-	-
リング歯ゲージ	-	-
ねじゲージ	-	-
定盤(花崗岩製)	-	-

転造ツールリスト ROLLING TOOLS

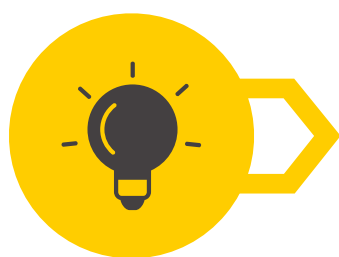
係数	圧力角	幅	高さ
DP32/64	45°	35.0	56.5
M1.0	20°	39.9	47.8
DP32/64	30°	37.1	58.6
DP24/48	30°	38.5	52.1
M1.2866	30°	36.6	48.7
M0.75	30°	38.9	62.3
M1.0	37.5°	56.8	47.1
M1.0	45°	38.0	44.5
M1.0	37.5°	35.4	56.2
M0.75(0.72)	37.5°	37.1	61.74
M1.0	37.5°	51.9	55.6
M0.75	45°	36.8	63.9
M0.7938	30°	35.2	49.4
M1.0	30°	35.9	53.5
DP24/48	30°	17.2(36.6)	49.7
M0.75	37.5°	36.2	61.3
DP20/40	37.5°	24.1	52.0
DP24/48	45°	30.1	53.8
M1.0	30°	41.9	45.1
M1.25	30°	39.0	45.6
DP32/64	30°	35.0	58.7
DP32/64	30°	26.3(30.0)	64.7
M0.75	30°	37.2	55.5
M1.75	30°	19.4(35.0)	50.5
D16/32	30°	36.4	42.3
M1.0	37.5°	28.4(38.1)	47.0
M1.0	20°	35.3	43.76
M1.0	45°	49.2	44.6
M1.0	37.5°	36.0	45.0
M1.0	45°	52.4	54.5
DP24/48	45°	55.1	59.0
M1.0	37.5°	55.7	46.2
M1.0	20°	53.2	58.1
M1.0	37.5°	52.3	59.6
M1.0	30°	75.0	58.5
M1.0	45°	49.7	54.9
D24/48	30°	29.0(42.1)	50.3
M1.0	37.5°	51.1	44.6
M0.8	37.5°	50.9	50.1
M0.795	45°	51.5	60.6
M1.5	30°	53.4	57.2
M1.0	45°	49.8	45.2
M1.25	30°	56.2(74.0)	46.3
M1.0	45°	74.5	48.0
M1.0	37.5°	40.0(48.6)	43.9
M1.25	30°	65.0	54.9
DP24/48	30°	60.0	51.5
DP24/48	45°	75.0	51.2
DP24/48	30°	52.3	54.0
M1.0	30°	38.1	55.3
DP32/64	30°	52.1	58.4
M1.25	30°	75.0	57.8
M1.0	37.5°	55.5	61.0
M1.0	37.5°	75.0	49.6

係数	圧力角	幅	高さ
M0.75	37.5°	75.0	62.5
DP24/48	45°	55.7	58.8
M1.0	37.5°	17.0(35.1)	52.6
DP24/48	45°	15.2(37.3)	51.1
DP24/48	45°	37.3	53.2
DP20	37.5°	32.3	58.4
M1.0	30°	32.5	51.0
M1.0	30°	23.4(32.0)	39.6
DP24/48	45°	32.2	51.4(59.8)
M1.0	37.5°	53.2	58.1
M0.7938	37.5°	53.2	55.0
M0.75	30°	53.2	57.0
M1.0	30°	53.2	54.15
DP24/48	37.5°	32.0	51.9
DP24/48	30°	35.0	50.3
DP24/48	30°	23.7(32.0)	49.1
M1.6725	30°	35.9	50.8
M0.8	30°	35.9	59.2
M0.8	30°	32.3	59.8
DP24/48	30°	50.0	54.1
1.27	30°	35	55.45
0.5	45°	53	61.1
1.5	30°	45.0	52.9
1.113	30°	35.7	56.7
M0.75	37.5°	45.0	58.2
M0.75	37.5°	35.8	62.9
M1.2	37.5°	35.0	50.95
M0.75	37.5°	35.0	55.05
M0.925	30°	14.0	61.2
M0.75	30°	35.0	61.2

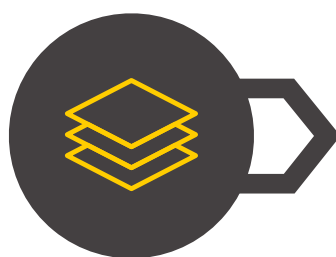


EFFICIENT COLLABORATION & QUALITY ASSURANCE

弊社製品 OEM・ODMまでのプロセス



原料



熱処理
焼きなまし



加工

納期と生産計画

一般納期 (サンプル確認後に計算)

棒材加工品: 量産後60~90日 (工場出荷日から計算)

鑄造/鍛造品: 量産後60~90日 (型製作時間を除く)

金型製作期間 (鑄造/鍛造用)

金型製作: 約2か月 (製品によって異なる)

原材料状況: 入荷まで約1~3か月 (製品による)

F/Cを提供いただければ、事前スケジュールリ
ングで15~20日での製作が可能

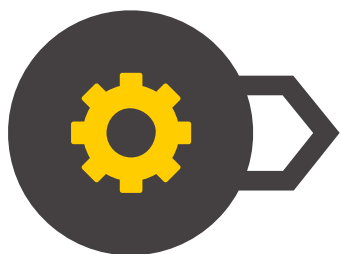
見積りおよび注文説明

取引通貨: 台湾ドル、日本円、
または米ドルにてご対応可能

出荷条件: FOB台中/台北港、
CIF条件は不可

見積り制作期間: 図面受領後
2~10営業日以内に提供





表面处理



検査・出荷



加工可能な材料

S7: 衝撃に強い合金鋼	S45C	SUJ2
SCM440	SCM430	SPCC
SCM415	SCM430	SKD11
SNCM220	FCD30	SK2
SNCM439	FCD60	アルミ合金5XXX~7XXX系



台湾ビンフォンは
日本語のメール対応可能です。
お気軽にお問い合わせご相談ください。



台湾ビンフォン機械有限公司

秉豐機械有限公司

BING FENG MACHINERY CO.,LTD

T +886-4-23308086 / +886-4-23307977

E bf@bingfengltd.com (e-mailのみ日本語対応可能)

413003 台中市霧峰区北豊路302巷31号

www.bingfengltd.com

